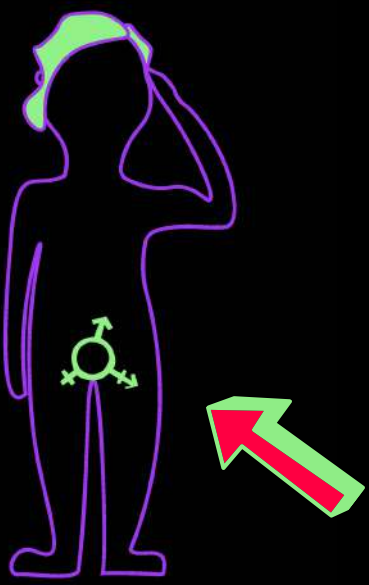


# GLOSARIO

## GÉNERO:

CONSTRUCCIÓN CULTURAL SEGÚN LA CUAL SE ASIGNA A LAS PERSONAS DETERMINADOS PAPELES, OCUPACIONES, EXPECTATIVAS, COMPORTAMIENTOS Y VALORES POR HABER NACIDO MUJERES U HOMBRES. ES LA BASE DEL SISTEMA SEXO-GÉNERO.



## SEXO:

ES EL CONJUNTO DE ELEMENTOS QUE CONFIGURAN A UNA PERSONA COMO SEXUADA EN MASCULINO O EN FEMENINO. IDENTIFICA LAS DIFERENCIAS BIOLÓGICAS ENTRE MUJERES Y HOMBRES PERCIBIDAS COMO UNIVERSALES E INMUTABLES (ES DECIR, SE SUPONE QUE TODO EL MUNDO LAS TIENE Y NO SE PUEDEN CAMBIAR)

## ESTEREOTIPOS:

SON CONJUNTOS DE CREENCIAS O IMÁGENES MENTALES MUY SIMPLIFICADAS Y CON POCOS DETALLES ACERCA DE UN GRUPO DETERMINADO DE GENTE QUE SON GENERALIZADOS A LA TOTALIDAD DE LOS MIEMBROS DEL GRUPO.



## ESTEREOTIPOS DE GÉNERO:

SON EL CONJUNTO DE IDEAS PRECONCEBIDAS SOBRE CÓMO SON LAS MUJERES Y CÓMO SON LOS HOMBRES Y A PARTIR DE LAS CUALES ANALIZAMOS E INTERACTUAMOS CON OTRAS PERSONAS.

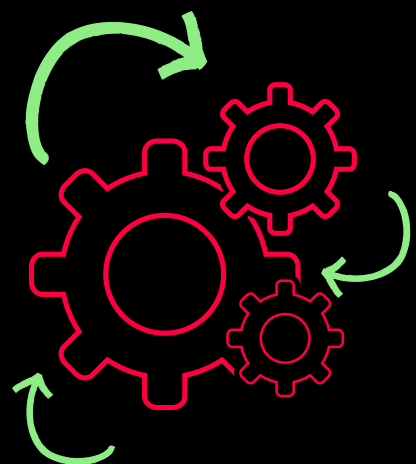
## ROLES:

CONJUNTOS DE FUNCIONES, TAREAS, RESPONSABILIDADES Y PRERROGATIVAS QUE SE GENERAN COMO EXPECTATIVAS Y EXIGENCIAS SOCIALES Y SUBJETIVAS; ES DECIR, UNA VEZ ASUMIDO EL ROL POR UNA PERSONA, LA GENTE EN SU ENTORNO EXIGE QUE LO CUMPLA Y PONE SANCIONES SI NO SE CUMPLE. LA MISMA PERSONA GENERALMENTE LO ASUME Y A VECES CONSTRUYE SU PSICOLOGÍA, AFECTIVIDAD Y AUTOESTIMA EN TORNO A ÉL.



## ROLES DE GÉNERO:

PAPELES SOCIALES ATRIBUIDOS A LOS HOMBRES Y MUJERES COMO PROPIOS DE SU GÉNERO. TIENEN QUE VER CON CAPACIDADES, VALORES, FUNCIONES, HABILIDADES Y TAREAS ASIGNADAS EN FUNCIÓN DE LOS ESTEREOTIPOS DE GÉNERO Y SON CONSTRUIDOS CULTURAL E HISTÓRICAMENTE; POR LO TANTO, SON TAMBIÉN MODIFICABLES.

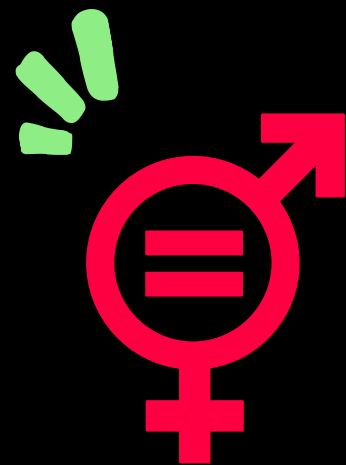


## MACHISMO:

COMPORTAMIENTO DE DESVALORIZACIÓN DE LAS MUJERES. CREENCIA DE LA SUPERIORIDAD DE LO MASCULINO SOBRE LO FEMENINO. SE CARACTERIZA POR EL ÉNFASIS EN LA VIRILIDAD, LA FUERZA Y EL DESINTERÉS DE LOS HOMBRES RESPECTO A LOS ASUNTOS DOMÉSTICOS.

## FEMINISMO:

MOVIMIENTO SOCIAL, POLÍTICO, FILOSÓFICO, ECONÓMICO, CIENTÍFICO Y CULTURAL QUE DENUNCIA, DESVELA Y TRANSGREDE EL SISTEMA SOCIAL IMPERANTE: EL PATRIARCADO. SU OBJETIVO ES LA IGUALDAD ENTRE MUJERES Y HOMBRES.

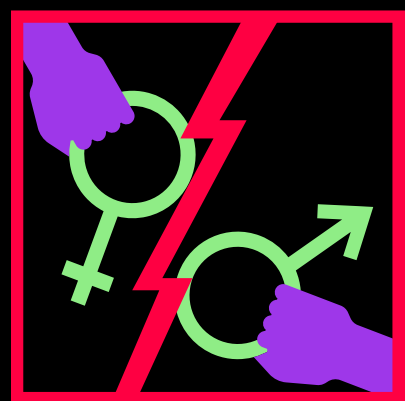


## PATRIARCADO:

ES EL SISTEMA DE ORGANIZACIÓN SOCIO-ECONÓMICO EN EL QUE VIVIMOS, QUE SE BASA EN EL MACHISMO Y QUE OTORGA EL PODER, EL LIDERAZGO, LA AUTORIDAD Y LOS PRIVILEGIOS A LOS HOMBRES. SE ALIMENTA DEL SISTEMA DE DOMINACIÓN-SUMISIÓN ENTRE LOS GÉNEROS.

## DISCRIMINACIÓN DE GÉNERO:

ES EL TRATO DESIGUAL A UNA PERSONA POR RAZÓN DE SU GÉNERO. SE PUEDE DAR A NIVEL JURÍDICO, SOCIAL Y CULTURAL.



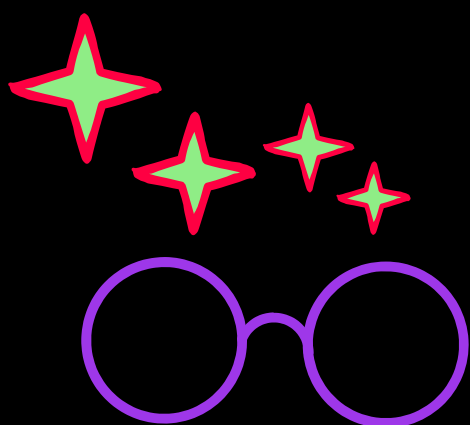
## OPRESIÓN DE GÉNERO:

SE REFIERE A LAS VIOLENCIAS, DISCRIMINACIONES Y DESIGUALDADES SUFRIDAS POR LAS MUJERES HISTÓRICAMENTE (Y EN EL PRESENTE) POR EL HECHO DE SER MUJERES. POR EJEMPLO, LAS VIOLENCIAS MACHISTAS, LA BRECHA SALARIAL O LA SUBREPRESENTACIÓN EN ÁMBITOS DE PODER.



## PERSPECTIVA DE GÉNERO:

ENFOQUE QUE TIENE EN CONSIDERACIÓN LAS DIFERENCIAS ENTRE MUJERES Y HOMBRES POR EL SISTEMA SEXO-GÉNERO EN CUALQUIER ACTIVIDAD O ÁMBITO.



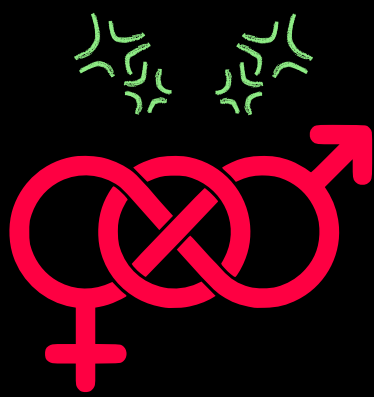
## IGUALDAD DE OPORTUNIDADES

PRINCIPIO QUE PRESUPONE QUE TODAS LAS PERSONAS INDEPENDIEMENTE DE SU GÉNERO U OTROS ELEMENTOS, TENGAN LAS MISMAS GARANTÍAS DE PARTICIPACIÓN PLENA EN TODAS LAS ÁREAS DE LA VIDA.



## IGUALDAD DE GÉNERO:

SITUACIÓN EN QUE TODOS LOS SERES HUMANOS SON LIBRES DE DESARROLLAR SUS CAPACIDADES PERSONALES Y DE TOMAR DECISIONES, SIN LAS LIMITACIONES IMPUESTAS POR LOS ROLES DE GÉNERO, Y EN LA QUE SE TIENEN EN CUENTA, VALORAN Y POTENCIAN POR IGUAL LAS DISTINTAS CONDUCTAS, ASPIRACIONES Y NECESIDADES DE TODO EL MUNDO.



## SORORIDAD:

SE REFIERE A LA HERMANDAD ENTRE MUJERES FRENTE A LAS DISCRIMINACIONES DE GÉNERO. SUPONE ALIARSE, COMPARTIR Y CAMBIAR SU REALIDAD DESDE EL PUNTO DE VISTA DE PERCIBIRSE COMO IGUALES YA QUE TODAS VIVEN (CADA UNA A SU MANERA) LA OPRESIÓN DE GÉNERO.

